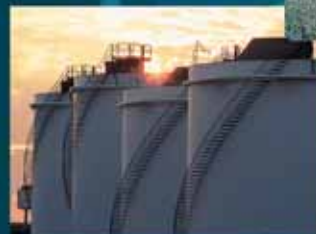


Positionneur & régulateur de vanne Bus de terrain FOUNDATION®

FVP™



Simplicité et Performances réunies

Positionneur / Régulateur de processus numérique

Mondialement connu pour son savoir faire en matière de vannes de régulation, Dresser Masoneilan complète sa gamme avec le FVP™, positionneur de vanne bus de terrain.

Le FVP est un positionneur numérique de vanne avec un régulateur de processus PID intégré qui fonctionne suivant le bus de terrain FOUNDATION. Le FVP utilise la technologie de régulation la plus avancée pour apporter une précision, une souplesse et une simplicité d'utilisation inégalées à ce jour.

L'utilisateur du logiciel ValVue® FF de Masoneilan peut ainsi configurer et étalonner le FVP, visualiser les données et réaliser des diagnostics de vanne.

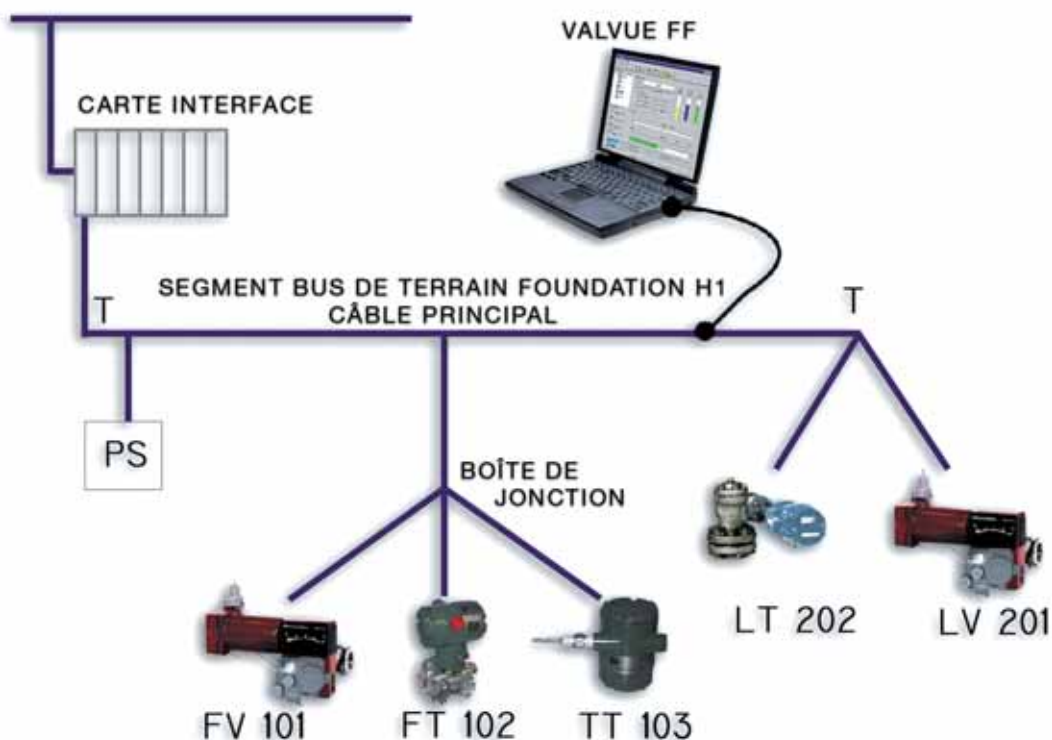


- **Installation "Plug & Play"**
- **Boîtier compact et léger**
- **Instrument certifié par la Fieldbus Foundation**
- **Configuration avec le logiciel ValVue FF de Masoneilan**
- **Interopérabilité avec de multiples Systèmes Numériques de Contrôle Commande**
- **Montage sur tout type de vanne ou actionneur pneumatique**



Caractéristiques du FVP

- **Capteur de position sans contact**
Pas d'usure car élimination des frottements
- **Grande précision - Réponse à des échelons de 0,05%**
- **Diagnostics Standard et Avancé, grâce aux deux capteurs (position et pression)**
- **Configuration et étalonnage automatiques**
- **Coût de fonctionnement réduit et meilleure durée de vie**
 - Faible consommation électrique (16 mA max)
 - Faible consommation d'air
 - Economies de maintenance grâce au robinet externe de by-pass
 - Montage simple et rapide
 - Coûts d'installation réduits et économies de câblage

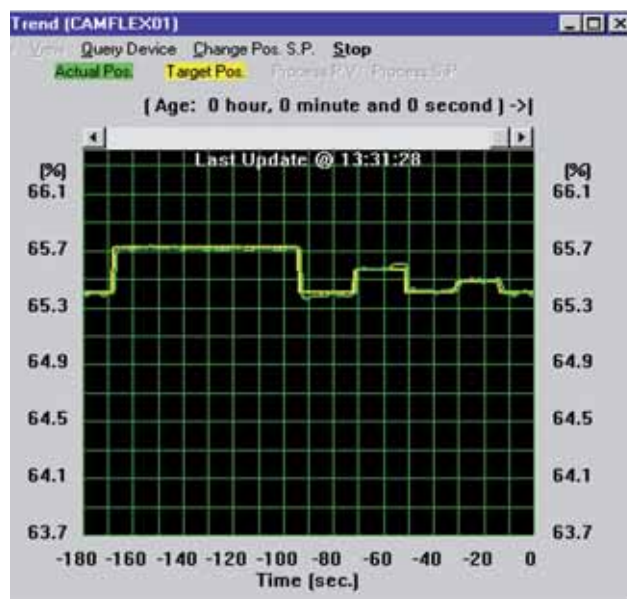


Réduction de la variabilité du processus

La grande résolution et la rapidité des communications numériques procurent des données plus fiables. Avec la fonction régulation résidant dans les équipements de terrain, les risques de dégradation des performances sont minimes. Il en résulte de meilleures performances des instruments, moins d'instabilité des variables, une régulation améliorée et au final une unité plus productive.

Caractéristiques

- Réponses à des échelons de 0,05 %
- Régulateur PID de processus intégré
- Positionnement stable et précis
- Caractéristique de débit personnalisé
- Echelle partagée
- Visualisation des variables



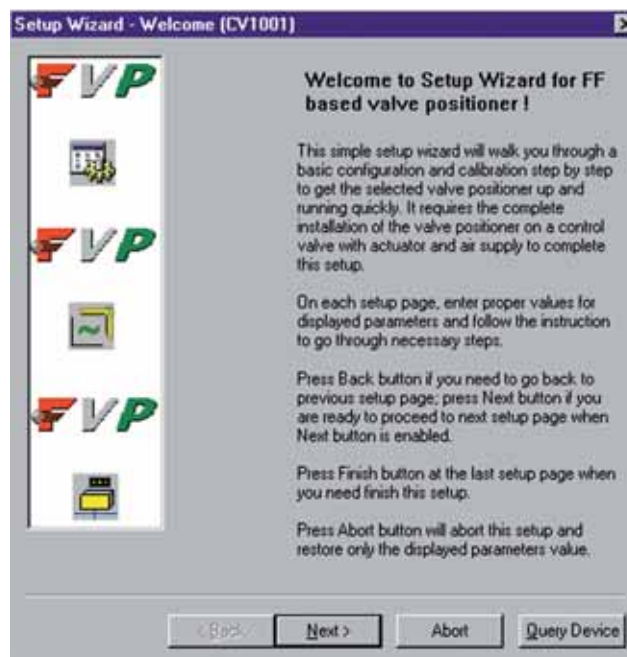
Economies sur l'installation et la mise en service

Configuration, étalonnage, ajustement des paramètres, toutes ces fonctions sont automatiques. Le fonctionnement et la mise en service des instruments sont donc optimisés, et cela en moins de temps.

La visualisation des variables de processus en temps réel permet une optimisation rapide et précise des performances.

Caractéristiques

- Installation "Plug & Play"
- Configuration automatique
- Etalonnage automatique
- Autoparamétrage
- Visualisation des variables

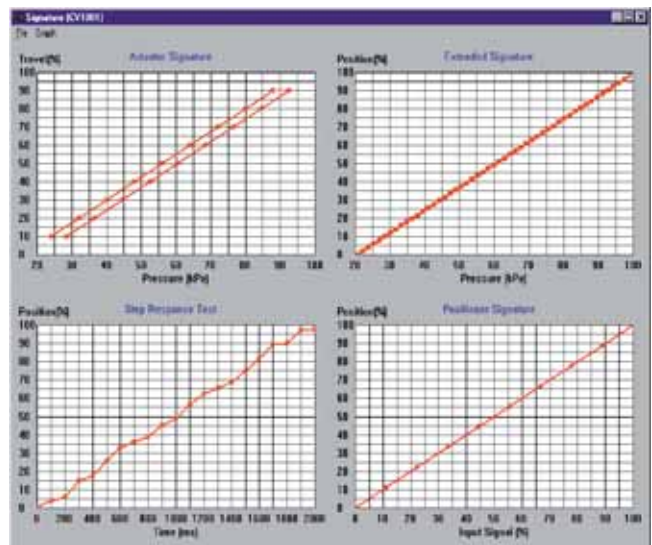


Economies de maintenance

La collecte et le suivi des données en temps réel procure une surveillance efficace des performances de l'unité et contribue à accroître sa sécurité. On peut ainsi prendre des mesures préventives afin d'anticiper tout dysfonctionnement ou dégradation éventuelle.

Caractéristiques

- Capteur de position inductif sans contact et conception modulaire
- Maintenance prédictive simplifiée
- Diagnostics Standard et Avancé
- Réel diagnostic du processus
- Fonctions de diagnostics
 - Signature actionneur standard
 - Signature actionneur personnalisée
 - Signature positionneur
 - Réponse à des échelons multiples

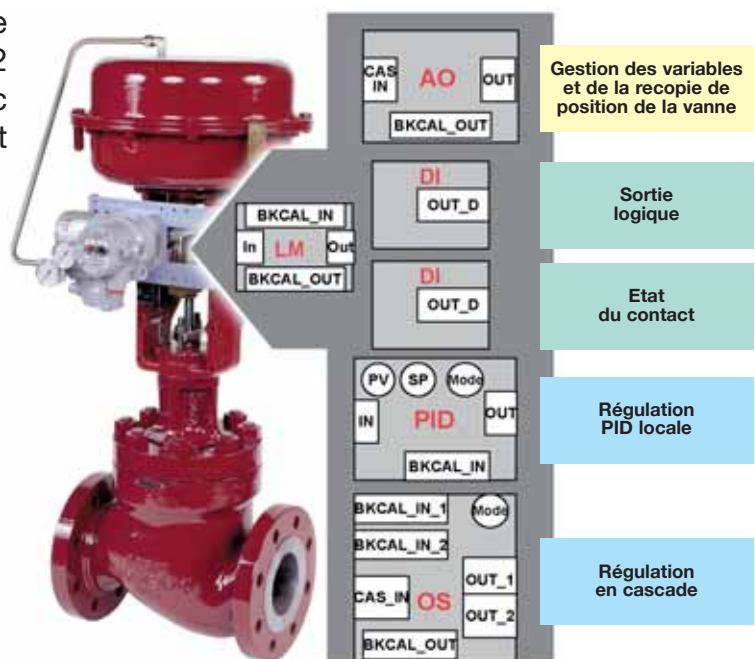


Simplification des boucles de régulation

La présence dans le FVP d'une fonction régulateur PID, de 2 sorties logiques et d'un bloc cascade procure un contrôle facile et précis de la variable de processus.

Fonctions

- Bloc de fonction régulateur PID
- Création des liens entre blocs à travers un SNCC ou le logiciel de National Instrument
- Planification à travers un SNCC ou le logiciel de National Instrument



ValVue FF

Caractéristiques

Logiciel associé au FVP, très convivial et performant

- Configuration

- Etalonnage

- Visualisation et suivi

- Diagnostics

- ➔ Mise en service automatique

- ➔ Fonctionne sur un segment actif

- ➔ Diagnostics Standard et Avancé

- ➔ Visualisation des variables - Sauvegarde et affichage des données

- ➔ Configuration et étalonnage simple et rapide



CODIFICATION		
Nomenclature		Description
FVP110		
Signal d'entrée	-F	Bus de terrain FOUNDATION
Type d'actionneur	1	Actionneur simple effet
	2	Actionneur double effet
Raccordements	A	
	3	Raccords électriques 1/2"NPT / Raccords pneumatiques 1/4" NPT
	6	Raccords électriques M20 / Raccords pneumatiques 1/4" RC
Fonction Régulateur PID	N	
	LCI	Bloc de fonction régulateur PID
Options		Description
Fonctionnalités	BP	Diagnostics avancés
	A	Protection contre la foudre
	X1	Peinture epoxy
	HT	Haute Température (double effet uniquement) T amb : -10°C à + 35°C
	EE	Mise à jour du logiciel sur site
Homologations	FF1	Enveloppe antidéflagrante FM
	FS15	Sécurité intrinsèque FM
	FN15	"Non incentive" FM
	CF1	Enveloppe antidéflagrante CSA
	CS15	Sécurité intrinsèque CSA
	KS25	Sécurité intrinsèque ATEX
	KF2	Enveloppe antidéflagrante ATEX
KN25	Type N ATEX	

FVP

Spécification technique

PARAMÈTRE		SPÉCIFICATION FVP
Signal de communication		Bus de terrain FOUNDATION
Action		Simple effet / Double effet
Raccordements	Pneumatiques	1/4" NPT femelle
	Electriques	1/2" NPT mâle
Robinet de by-pass externe Auto/Manuel		Inclus
Manomètre		Alimentation et Sortie actionneur
Limites de fin de course		Vannes rotatives : 10 - 100 degrés Vannes linéaires : 10 - 152 mm (0,4 - 6 inch)
Etanchéité du boîtier		IP65, NEMA 4X
Linéarité		+/-0,5%
Hystérésis		0,3%
Bande morte		0,1%
Pression d'alimentation		1,4 - 6,9 bar (20 - 100 psi)
Consommation en air		0,32 m³/h à 1,4 bar (20 psi)
Capacité de débit		6,6 m³/h à 1,4 bar (20 psi)
Plage de température de service		-40°C à 85°C (-40°F à 185°F)
Effet de la température		+/-0,08% /°C pleine échelle (+/-0,04% en général)
Protection contre la foudre		Courant maximum de 6000 A (montée 1 µ sec, descente 40 µ sec) Courant de répétition 1000 A (montée 1 µ sec, descente 40 µ sec) 100 fois
Bande morte (sur banc d'essai)		0,05%
Résolution (sur banc d'essai)		0,05%
Caractéristique de débit		Linéaire ; Egal pourcentage (50:1 ou 30:1) Ouverture rapide Personnalisée sur 10 segments Forçage à la fermeture et à l'ouverture
Autoparamétrage du positionneur		Réglage automatique des paramètres de régulation optimaux
Blocs de fonction		Bloc PID ; 2 blocs DI ; bloc AO ; bloc Transducteur ; bloc Ressource ; bloc Cascade OS
Alarmes du positionneur		Alarme de bloc, alarme de processus et nouvel état Chaque bloc a des informations détaillées Alarme de bloc : état du bloc de fonction, auto-diagnostic, état de l'appareil
Position de sécurité		Mise à l'atmosphère de la pression de sortie suivant les diagnostics internes et les alarmes réglables
Diagnostics		Nombre de courses complètes ; Nombre de cycles ; Temps ouvert ; Temps fermé ; Temps presque fermé Signature Positionneur, signature Actionneur Standard et signature Actionneur Etendue Réponse à des échelons multiples
Homologations FM (Factory Mutual)	Anti-déflagrance	Classe I, Division 1, Groupes B, C et D
	Sécurité intrinsèque	Classe I, II, III, Division 1, Groupes A, B, C, D, E, F et G
Homologations CSA	Anti-déflagrance	Classe I, Division 1, Groupes B, C et D
	Sécurité intrinsèque	Classe I, II, III, Division 1, Groupes A, B, C, D, E, F et G
Homologations ATEX	Anti-déflagrance	EEx d IIB+H2 T5 (la température ambiante ne doit pas dépasser 80°C) suivant EN 50014 et EN 50018
	Sécurité intrinsèque	EEx ia II C T4 (la température ambiante ne doit pas dépasser 80°C) suivant EN 50014 et EN 50020
Homologations JIS	Anti-déflagrance	Ex ds II C T5
Marquage CE		Oui

BUREAUX DE VENTE

Dresser Masoneilan

Energy 5, 130/190 Bld de Verdun
92413 Courbevoie Cedex (France)
Tél. : +33 (0)1 49 04 90 00
Fax : +33 (0)1 49 04 90 10

Usine et Service Clients

3 rue Saint-Pierre - BP 87
14110 Condé-sur-Noireau
Tél. : +33 (0)2 31 59 59 59
Fax : +33 (0)2 31 59 59 60

Nord - Yann PAQUET

Tél. : 01 49 04 90 87
Fax : 02 31 59 58 24
Mobile : 06 10 38 21 48
e-mail : yann.paquet@dresser.fr

Nord-Est - Sylvain POUVEROUX

Mobile : 06 22 19 81 85
Fax : 04 72 39 21 93
e-mail : sylvain.pouveroux@dresser.fr

Sud-Est - Jean-Pierre MOREAU

Tél. : 04 42 76 17 24
Fax : 04 42 79 87 52
Mobile : 06 80 91 41 68
e-mail : jean-pierre.moreau@dresser.fr

Contro Valve Inc.

9610 B, Ignace Brossard
QUEBEC J4Y 2R4
Tél. : +1 514 444 5858
Fax : +1 514 444 4088

Dresser Valves Europe

Boulevard du Souverain, 207 B2 Vorstlaan
B-1160 Bruxelles, Belgique
Tél. : +32 (0)2 344 09 70
Fax : +32 (0)2 344 11 23

Service Après-Vente complet

Dresser Masoneilan est un leader international en solutions de régulation des processus automatisés, il offre un service après-vente de renommée mondiale complet et international.

Des services cohérents et de haute qualité offerts par l'ensemble des usines Dresser Masoneilan et un réseau agréé et certifié de centres de service : réparation de vannes, formation technique, support sur site, pièces de rechange, remplacement de matériel complet et diagnostics complets.

À propos de Dresser, Inc

Dresser, Inc est un acteur majeur dans la fourniture de produits et services à forte valeur ajoutée pour l'industrie des ressources énergétiques.

L'entreprise est leader dans de nombreux segments de marché : vannes, actionneurs, compteurs, contacteurs, régulateurs, tuyauterie, moteurs à gaz naturel, distributeurs de carburant et systèmes de vente associés, et équipements de transport d'air et de gaz.

Principaux noms de marque dans la gamme Dresser : Systèmes de distribution de carburant Dresser Wayne®, moteurs à gaz naturel Waukesha®, vannes de régulation Masoneilan®, régulateurs Mooney®, soupapes de sécurité Consolidated® ainsi que souffleuses rotatives et compteurs à gaz Roots®.

Les usines de fabrication et centres de Service Client sont répartis stratégiquement dans le monde entier, ceci couplé à une présence commerciale dans plus de 100 pays. Le site Internet de l'entreprise est www.dresser.com.

Dresser Masoneilan

De par sa large gamme de produits, sa présence mondiale inégalée et son expertise en régulation avancée des processus, Dresser Masoneilan est un leader international en vannes de régulation rotatives et à mouvement linéaire, de vannes pour services difficiles, de régulateurs pneumatiques et d'instruments de terrain.

Soutenu par un réseau intégré de bureaux de vente et présent dans tous les secteurs industriels : Oil & Gas, pétrochimie, chimie, pharmacie, énergie, agroalimentaire, sucrerie, papeterie... Dresser Masoneilan se distingue par plus de 125 ans d'existence, sa très riche expérience et sa capacité à innover et développer des solutions pour les applications les plus difficiles.

Dresser Masoneilan

Energy 5, 130/190 Bld de Verdun
92413 Courbevoie Cedex (France)
Tél. : +33 (0)1 49 04 90 00 - Fax : +33 (0)1 49 04 90 10
info@dresser.fr

