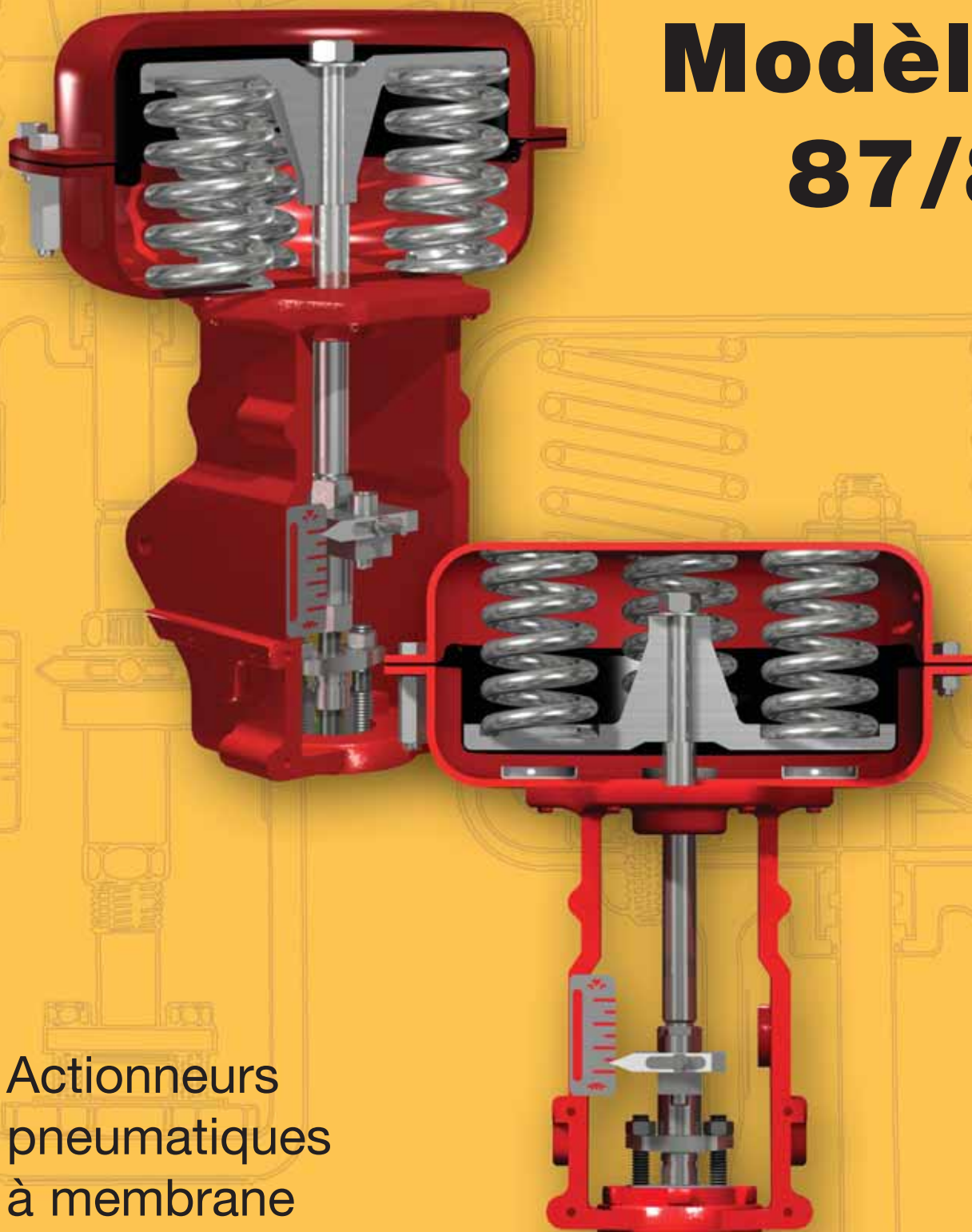


Actionneurs Modèles 87/88



Actionneurs
pneumatiques
à membrane
et ressorts

Table des matières

Description générale	2
Codification	3
Commandes manuelles	3
Matériaux	4 - 5
Spécifications	6
Temps de course	6
Ressorts standard, connexions	6
Dimensions et masses	7
Bureaux de vente	8

Description générale

Les actionneurs pneumatiques à membrane et ressorts direct (type 87) et inverse (type 88) de Dresser Masoneilan sont conçus pour permettre des performances élevées. Leurs caractéristiques comprennent :

- **Inversion du sens d'action sur le terrain**
Cet actionneur permet d'inverser l'action de l'air sans pièce additionnelle.
- **Conception multi-ressorts**
Quatre échelles standard sont proposées en combinant la disposition des ressorts et leur quantité.
- **Arcade monobloc robuste**
Assurance d'une rigidité et d'une solidité maximales.
- **Deux boîtiers**
Les boîtiers inférieur et supérieur en acier embouti associent légèreté, grande résistance mécanique et protection contre une éventuelle surpression.
- **Grande capacité de poussée**
Avec deux types d'action et quatre modèles de taille différente, cet actionneur couvre une large gamme d'applications.
- **Fiabilité**
Membrane réalisée en élastomère moulé avec inserts incorporés pour une grande résistance au milieu extérieur et une solidité à toute épreuve.
- **Linéarité**
La membrane déroulante associée à des boîtiers profonds minimise l'influence de la position sur la surface efficace et établit une relation linéaire entre la course et la pression d'alimentation.

Ce bulletin décrit les caractéristiques principales des actionneurs à membrane et ressorts de types 87 et 88. Pour des renseignements complémentaires, contacter votre représentant Dresser Masoneilan local.

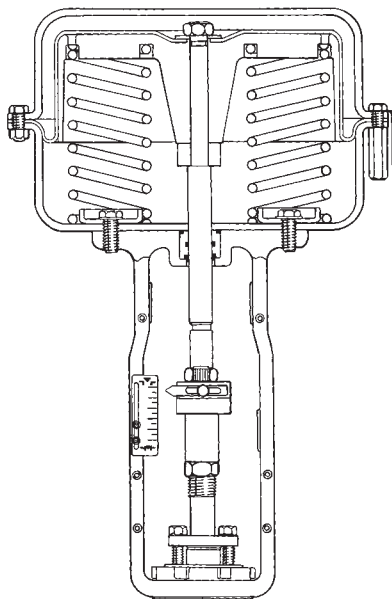
Dresser Masoneilan se réserve le droit de modifier, sans préavis, certaines des caractéristiques énoncées dans ce catalogue. Celui-ci, en aucun cas, ne peut être considéré comme un document contractuel.

Codification

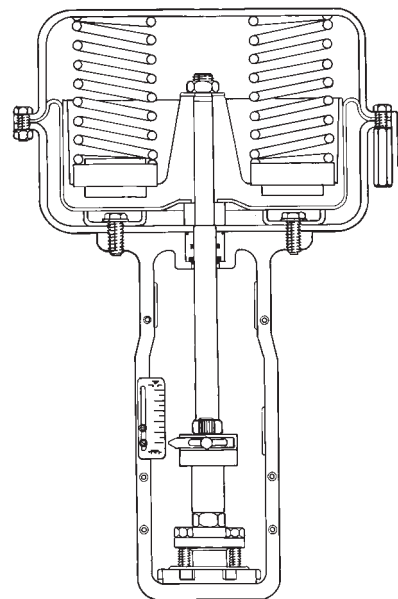
1 ^{er}	2 ^e
8	

Type d'actionneur

- 87 Air fait sortir la tige
88 Air fait rentrer la tige

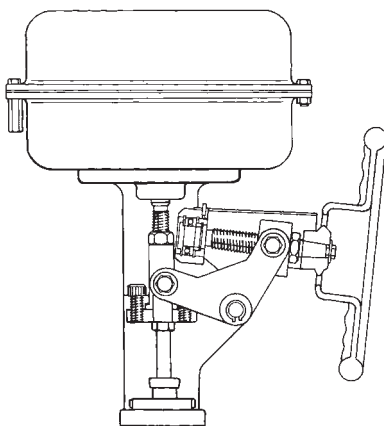


Action directe : L'air fait sortir la tige
Type 87



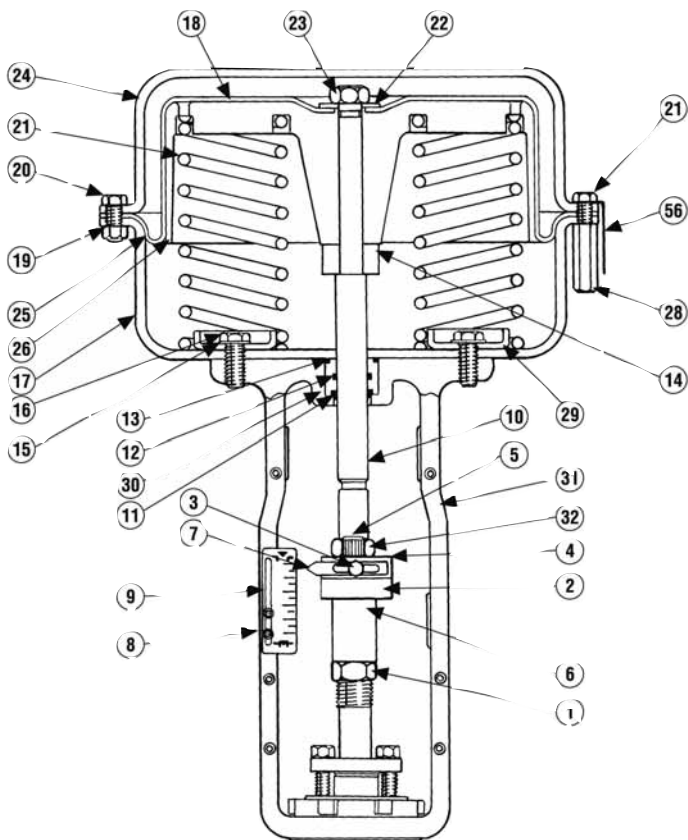
Action inverse : L'air fait rentrer la tige
Type 88

Commandes manuelles

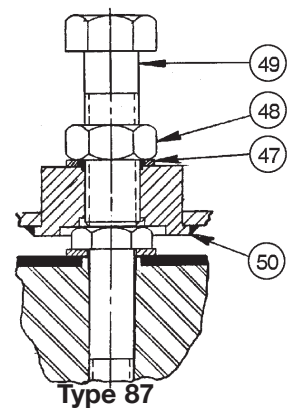


Modèle d'act.f	Course maxi (mm)	Alim. en air équivalente (bar)	Nombre de tours	Force tangentielle (daN)
6	20,3	4,1 bar	5	36
10	38,1	4,1 bar	9	44
16	63,5	4,1 bar	17	44
23	63,5	4,1 bar	25	44

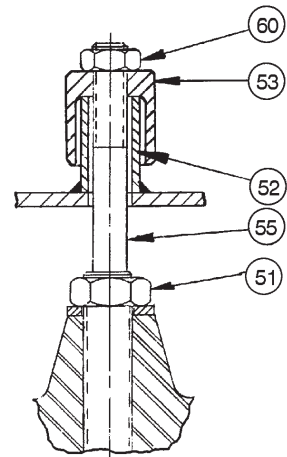
Matériaux



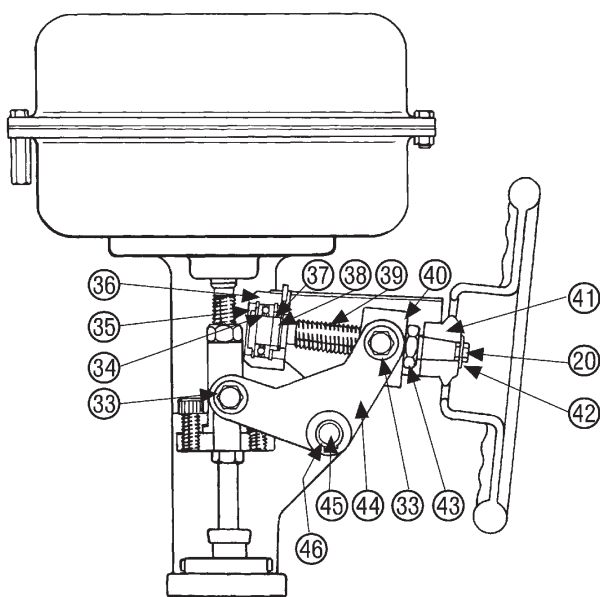
Actionneur n° 16



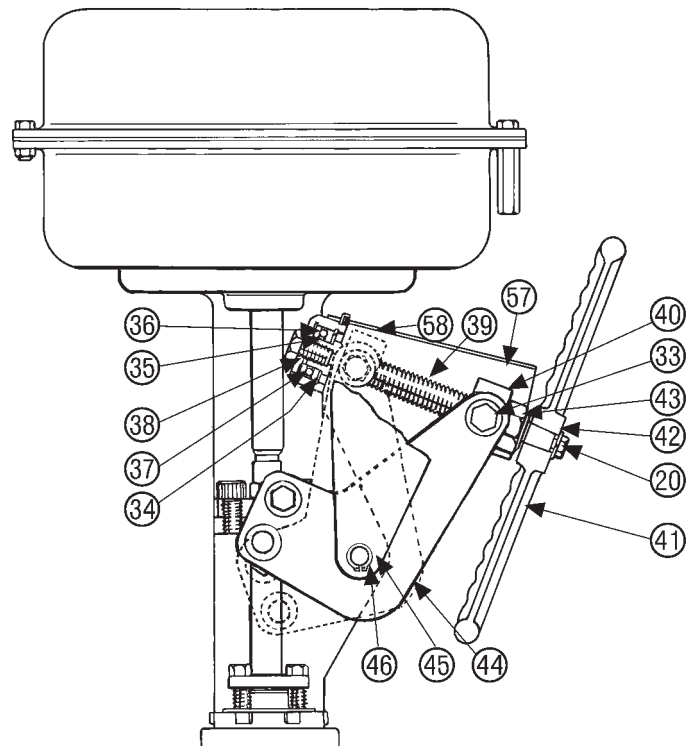
Type 87



**Type 88
Butée réglable**



**Actionneur n° 10
avec commande manuelle optionnelle**



**Actionneur n° 23
avec commande manuelle optionnelle**

Matériaux

N° Ref.	Désignation	Matériau
1	Ecrou de blocage	Acier carbone
2	Accouplement inférieur de tige	Acier carbone, zingué
3	Vis d'indicateur	Acier carbone
4	Accouplement supérieur de tige	Acier carbone, zingué
5	Vis TCC	Acier allié
6	Insert d'accouplement	Acier carbone, zingué
7	Indicateur de position	Acier inox
8	Vis TC	Acier carbone
9	Echelle de course	Acier inox
10	Tige d'actionneur	Acier inox
11	Joint râcleur	Polyuréthane
12	Joint torique interne	Buna-N
13	Joint torique externe	Buna-N
14	Entretoise de tige	Acier carbone
15	Rondelle d'étanchéité	Acier & Caoutchouc
16	Vis tête H	Acier carbone
17	Boîtier inférieur	Acier carbone
18	Entretoise de ressort	Acier carbone
19	Ecrou	Acier carbone
20	Vis tête H	Acier carbone
21	Ressort	Acier carbone ou acier allié pour ressort
22	Rondelle plate	Acier carbone
23	Ecrou de tige d'actionneur	Acier carbone
24	Boîtier supérieur	Acier carbone
25	Membrane	Buna-N avec Polyester
26	Plateau de membrane	Aluminium ¹ Fonte ²
27	Vis de compression (tête H)	Acier carbone
28	Ecrou de compression	Acier carbone
29	Guide de ressort	Acier carbone
30	Guide de tige	PTFE / acier
31	Arcade	Fonte grise
32	Ecrou de blocage	Acier carbone

N° Ref.	Désignation	Matériau
33	Axe pivot	Acier carbone, zingué
34	Butée à billes	Acier allié
35	Circlips	Acier carbone
36	Pivot	Acier carbone
37	Embout de tige de commande ¹	Acier carbone, zingué
	Rondelles de boîtiers ²	Acier carbone
38	Vis tête H ¹	Acier carbone
	Circlips ²	Acier carbone
39	Tige de commande	Acier carbone, zingué
40	Ecrou de transmission	Acier carbone avec plomb
41	Volant	Fonte grise
42	Rondelle plate	Acier carbone
43	Ecrou de blocage	Acier carbone
44	Levier	Acier carbone
45	Axe d'appui de levier	Acier carbone
46	Circlips	Acier carbone
47	Rondelle d'étanchéité	Acier & caoutchouc
48	Ecrou de tige	Acier carbone
49	Vis tête H	Acier carbone
50	Boîtier supérieur pour butée réglable	Acier carbone
51	Ecrou de tige d'actionneur	Acier carbone
52	Boîtier supérieur pour butée réglable	Acier carbone
53	Butée mécanique	Acier carbone
55	Extension de tige	Acier carbone
56	Plaque d'avertissement	Acier inox
57	Carter	Acier carbone
58	Goupille fondue	Acier carbone
60	Ecrou de tige d'actionneur	Acier carbone

¹ Sur actionneurs N° 16 et 23 seulement

² Sur actionneurs N° 6 et 10 seulement

Spécifications

Echelles ressort disponibles : 3-15, 6-30, 11-23, et 21-45 pour tous les modèles d'actionneurs

Modèle d'act. ^r	Surface effective de la membrane (cm ²)	Course de la tige (mm)	Alim. maxi (bar)
6	387	20,3	4,1
10	645	20,3 / 38,1	4,1
16	1032	20,3 / 38,1 / 50,8 / 63,5	4,1
23	1484	20,3 / 38,1 / 50,8 / 63,5	4,1

Temps de course - Valeurs typiques à vide

Modèle d'act. ^r	Course (mm)	Temps*			
		4700 P		4700 E	
		Gonflage	Dégonflage	Gonflage	Dégonflage
6	20,3	2	2	2	2
10	20,3	4	4	9	3
	38,1	6	6	14	5
16	20,3	5	8	7	7
	38,1	7	10	11	9
	50,8	9	12	12	11
	63,5	10	13	13	13
23	20,3	11	11	20	8
	38,1	15	17	21	16
	50,8	22	20	35	17
	63,5	20	26	30	25

*Calcul de base : Echelle ressort 3-15 psi, 1,4 bar d'alimentation. Pour une échelle ressort de 6-30 psi et une alimentation de 2,4 bar, augmenter le temps de course de 20-25 %.

Pour tout renseignement complémentaire, consulter Dresser Masoneilan.

Echelles ressort standard

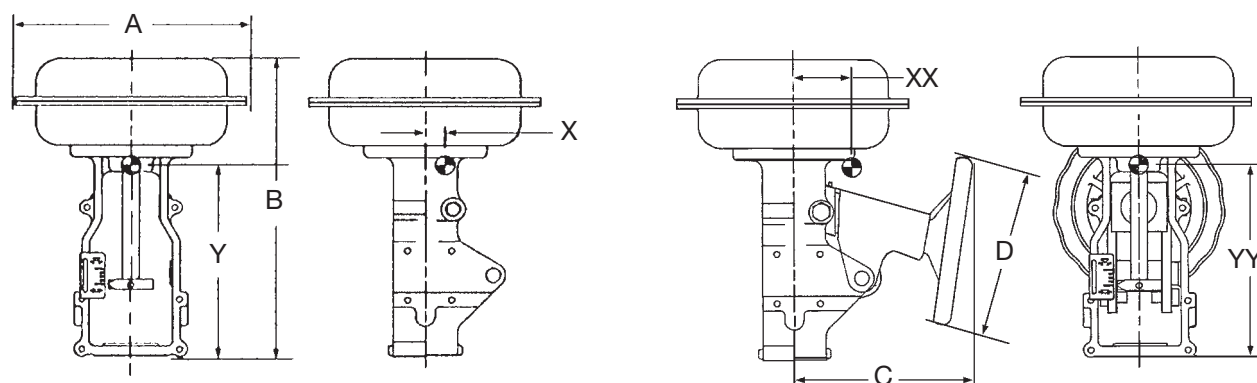
Echelle ressort	Nombre de ressorts	Position
3-15	3	Basse
6-30	6	Basse
11-23	3	Haute
21-45	6	Haute

Raccordements pneumatiques

Standard : 1/4" NPT

En option : 1/2" NPT

Dimensions (mm) et masses (kg)



Présenté avec commande manuelle en option

Dimension nominale	A	B (Modèle 88)	C	D	Masse (kg)	
					Standard	Avec cde manuelle
6	292	395 (445)	254	229	20	27
10	368	497 (547)	277	305	39	48
16	476	717 (782)	356	457	95	111
23	550	780 (845)	406	457	120	145

Cote de démontage = 150 mm

Centre de gravité

Sans commande manuelle

Modèle n°	X	Y
6	5	248
10	0	327
16	3	470
23	2	537

Avec commande manuelle

Modèle n°	XX	YY
6	32	232
10	22	305
16	35	425
23	35	483

Butées mécaniques

Butée haute

Modèle n°	Type	Dim. hors-tout
6	87	494
10		646
16		925
23		987
6	88	487
10		636
16		901
23		982

Butée basse

Modèle n°	Type	Dim. hors-tout
6	87	503
10		660
16		945
23		1014
6	88	501
10		657
16		952
23		1024

BUREAUX DE VENTE

Dresser Masoneilan

Energy 5, 130/190 Bld de Verdun
92413 Courbevoie Cedex (France)
Tél. : +33 (0)1 49 04 90 00
Fax : +33 (0)1 49 04 90 10

Nord - Yann PAQUET

Tél. : 01 49 04 90 87
Fax : 02 31 59 58 24
Mobile : 06 10 38 21 48
e-mail : yann.paquet@dresser.fr

Contro Valve Inc.

9610 B, Ignace Brossard
QUEBEC J4Y 2R4
Tél. : +1 514 444 5858
Fax : +1 514 444 4088

Usine et Service Clients

3 rue Saint-Pierre - BP 87
14110 Condé-sur-Noireau
Tél. : +33 (0)2 31 59 59 59
Fax : +33 (0)2 31 59 59 60

Nord-Est - Alain ESPOSITO

Tél. : 03 84 69 02 11
Fax : 03 84 69 02 12
Mobile : 06 07 91 14 79
e-mail : alain.esposito@dresser.fr

Dresser Valves Europe

Boulevard du Souverain, 207 B2 Vorstlaan
B-1160 Bruxelles, Belgique
Tél. : +32 (0)2 344 09 70
Fax : +32 (0)2 344 11 23

Sud-Est - Jean-Pierre MOREAU

Tél. : 04 42 76 17 24
Fax : 04 42 79 87 52
Mobile : 06 80 91 41 68
e-mail : jean-pierre.moreau@dresser.fr

Service Après-Vente complet

Dresser Masoneilan est un leader international en solutions de régulation des processus automatisés, il offre un service après-vente de renommée mondiale complet et international.

Des services cohérents et de haute qualité offerts par l'ensemble des usines Dresser Masoneilan et un réseau agréé et certifié de centres de service : réparation de vannes, formation technique, support sur site, pièces de rechange, remplacement de matériel complet et diagnostics complets.

À propos de Dresser, Inc

Dresser, Inc est un acteur majeur dans la fourniture de produits et services à forte valeur ajoutée pour l'industrie des ressources énergétiques.

L'entreprise est leader dans de nombreux segments de marché : vannes, actionneurs, compteurs, contacteurs, régulateurs, tuyauterie, moteurs à gaz naturel, distributeurs de carburant et systèmes de vente associés, et équipements de transport d'air et de gaz.

Principaux noms de marque dans la gamme Dresser : Systèmes de distribution de carburant Dresser Wayne®, moteurs à gaz naturel Waukesha®, vannes de régulation Masoneilan®, régulateurs Mooney®, soupapes de sécurité Consolidated® ainsi que souffleuses rotatives et compteurs à gaz Roots®.

Les usines de fabrication et centres de Service Client sont répartis stratégiquement dans le monde entier, ceci couplé à une présence commerciale dans plus de 100 pays. Le site Internet de l'entreprise est www.dresser.com.

Dresser Masoneilan

De par sa large gamme de produits, sa présence mondiale inégalée et son expertise en régulation avancée des processus, Dresser Masoneilan est un leader international en vannes de régulation rotatives et à mouvement linéaire, de vannes pour services difficiles, de régulateurs pneumatiques et d'instruments de terrain.

Soutenu par un réseau intégré de bureaux de vente et présent dans tous les secteurs industriels : Oil & Gas, pétrochimie, chimie, pharmacie, énergie, agroalimentaire, sucrerie, papeterie... Dresser Masoneilan se distingue par plus de 125 ans d'existence, sa très riche expérience et sa capacité à innover et développer des solutions pour les applications les plus difficiles.

Dresser Masoneilan

Energy 5, 130/190 Bld de Verdun
92413 Courbevoie Cedex (France)
Tél. : +33 (0)1 49 04 90 00 - Fax : +33 (0)1 49 04 90 10
info@dresser.fr

